

Problema de acesso ao SUAP

Ao tentar logar no SUAP aparece a seguinte mensagem:

Por favor, entre com um usuário e senha corretos. Note que ambos os campos diferenciam maiúsculas e minúsculas.


Observação: Esse problema, pode ser causado pela ausência ou erro no preenchimento do SIAPE no campo **employeeID** da aba **Attribute Editor** das propriedades do usuário (user Properties) no AD 10.100.0.10.

Siga os passos abaixo, para uma possível solução do problema relatado.

- 1 - Abra o AD 10.100.0.10
- 2 - Clique no botão “Iniciar” > “Active Directory Users and Computers”.
- 3 - Clique na seta ao lado de “ifmg.edu.br” para expandir.
- 4 - Na lista que se abre. Clique na seta ao lado de “Ouro Preto” para expandir.
- 5 - Clique no diretório desejado, nesse caso irei clicar no diretório “Tecnicos” (porém, caso seja um docente, clique no diretório “Docentes”).

Na lista que se abre do lado direito, após clicar no diretório “Técnicos”. Localize e dê duplo clique no usuário desejado (exemplo: nome.sobrenome).

- 6 - Na janela “nome.sobrenome Properties”, clique na Aba “Attribute Editor”

Importante: Se clicar no botão “Find objects in Active Directory Domain Services”  e pesquisar o usuário, não aparece a aba “Attribute Editor” nas propriedades do usuário. Para que apareça tal aba, tem que se chegar ao usuário sem utilizar esse recurso de localização.

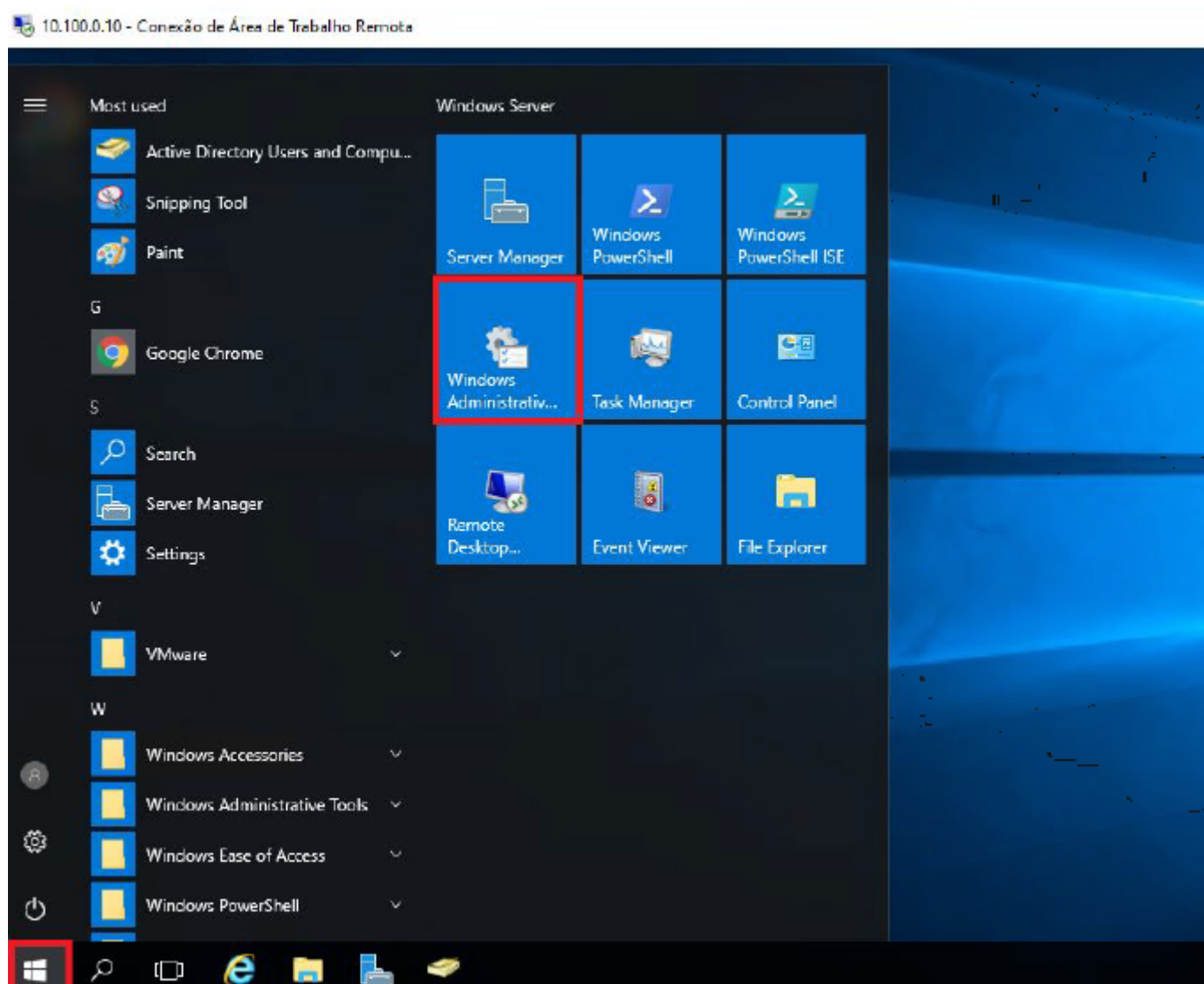
- 7 - Na aba Attribute Editor, localize o Attribute “**employeeID**”, esse atributo, deverá ter como value o SIAPE do usuário.

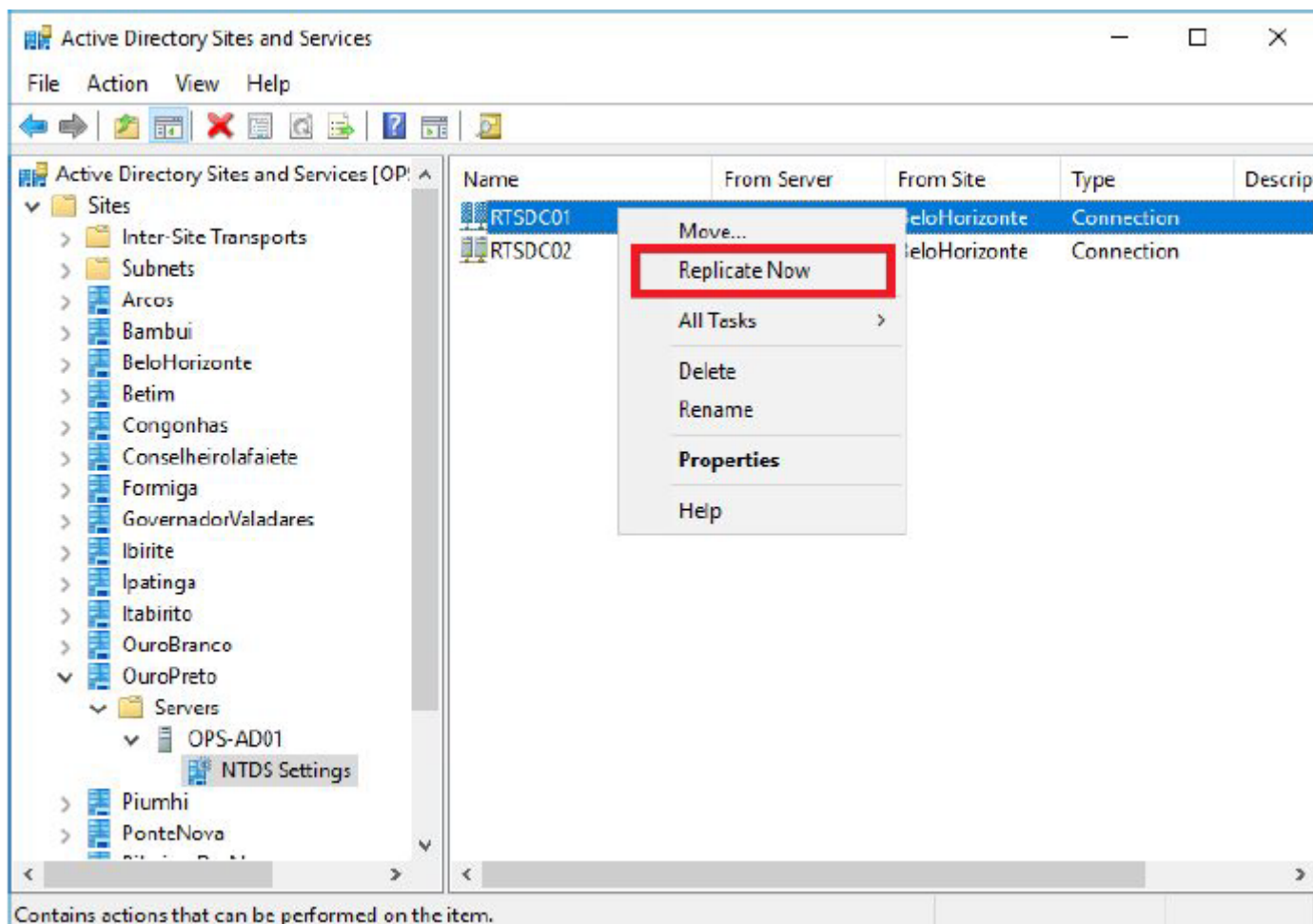
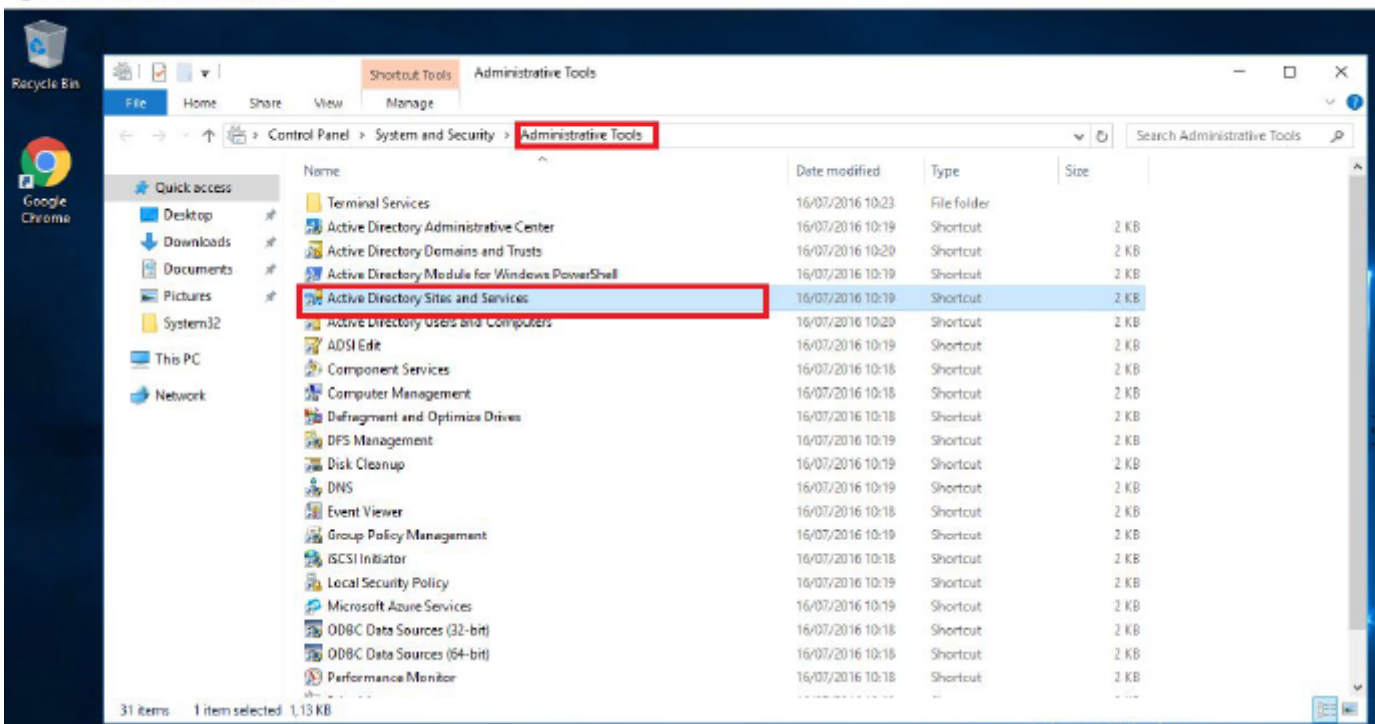
- 8 - Dando duplo clique no campo “employeeID” abrirá a janela “**String Attribute Editor**”. No

campo “**Value**”, coloque o número do SIAPE do usuário e clique no botão, “OK”. Na sequência, clique no botão “OK” na janela “**nome.sobrenome Properties**”.

Observação: Caso não saiba o SIAPE do usuário, poderá consultá-lo através do Integra. <https://integra.ouropreto.ifmg.edu.br/auth/logout> , copia-lo e cola-lo no campo (atributo) “employeeID” da aba “Attribute Editor” da janela (nesse exemplo) “**nome.sobrenome Properties**”.

Após realizado os procedimentos acima, basta forçar sincronização do AD 10.100.0.10 do campus Ouro Preto, com o AD da reitoria, seguindo os passos das imagens abaixo.





Active Directory Sites and Services

File Action View Help

Active Directory Sites and Services [OPS-AD01]

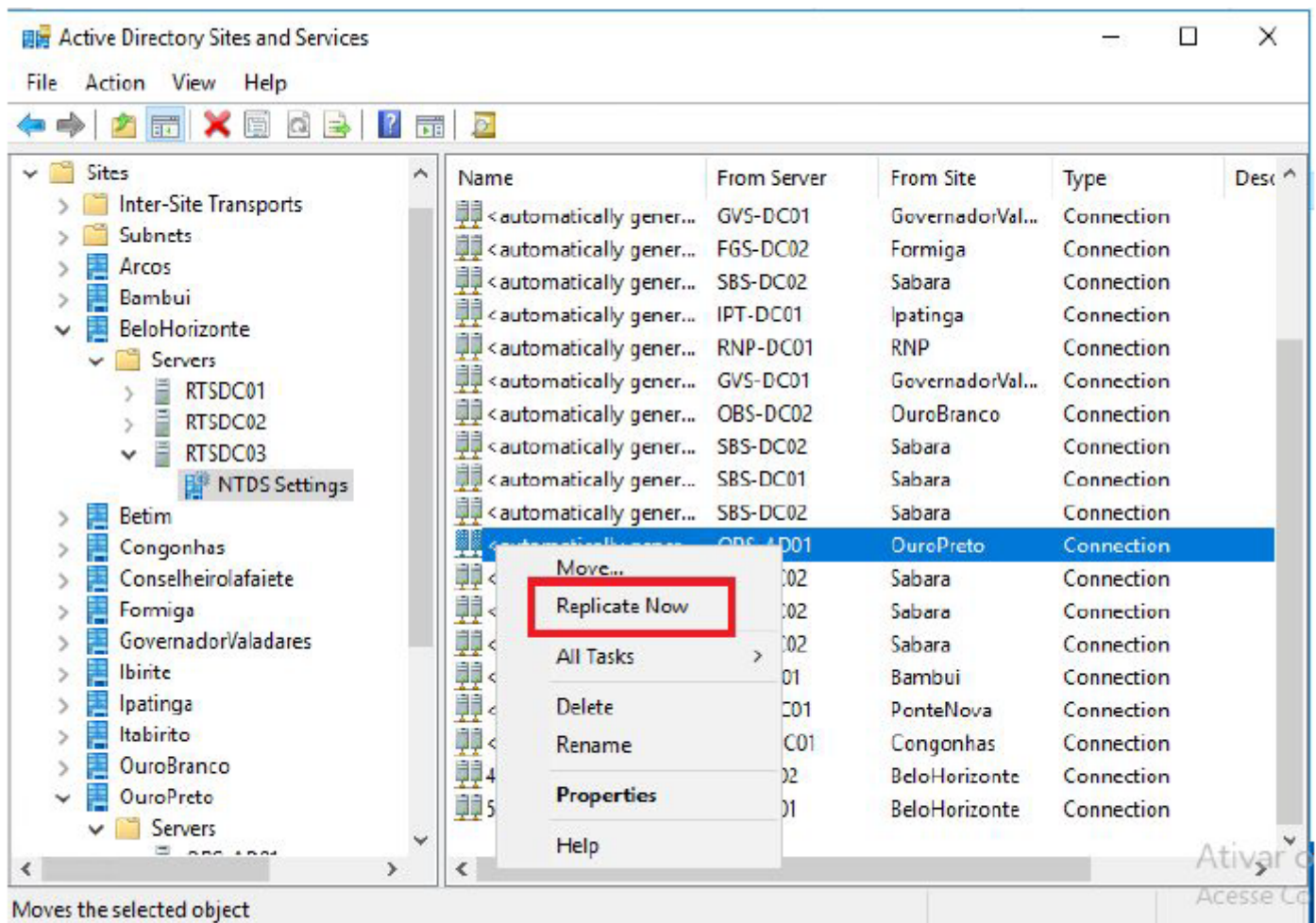
Sites

- Inter-Site Transports
- Subnets
- Arcos
- Bambui
- BeloHorizonte
- Betim
- Congonhas
- Conselheiro Lafaiete
- Formiga
- Governador Valadares
- Ibirité
- Ipatinga
- Itabirito
- Ouro Branco
- Ouro Preto
 - Servers
 - OPS-AD01
 - NTDS Settings
 - Piumhi
 - Ponte Nova

Name	From Server	From Site	Type	Description
RTSDC01	RTSDC01	BeloHorizonte	Connection	
RTSDC02	RTSDC02	BeloHorizonte	Connection	

Move...
Replicate Now
All Tasks >
Delete
Rename
Properties
Help

Forces immediate replication with this Domain Controller.



Aguarde uns 30 minutos para que a replicação aconteça. Após esse tempo peça o usuário para tentar logar no SUAP novamente. Caso o mesmo ainda não consiga logar no SUAP, será necessário abrir um chamado na reitoria para que seja incluído o SIAPE do usuário no AD da reitoria.

Revisão #3

Criado 14 abril 2021 18:17:01 por Inácio Araújo Costa

Atualizado 25 agosto 2022 17:00:09 por Inácio Araújo Costa